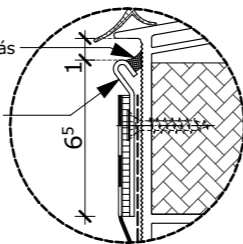


UV álló tartósan rugalmas PUR kitt élelezárás
 PVC szigetelő lemez lecsúszás elleni vonalmenti megfogása, 80 mm kierített szélességű peremezett fóliabádog szegéllyel, max. 20 cm-ként süllyesztett fejú önfúró csavarral mechanikailag rögzítve

A részlet
 M 1:2,5



TR4 mechanikai rögzítésű egyenes rétegrendű könnyűszerkezetes lapostető

- 1 rtg. 2mm vastag, mechanikusan rögzített lágyított PVC-P anyagú csapadékvíz elleni szigetelés, rögzítő tárcsa átmérő +8 cm-es szélességű átlapolásokban legalább 4cm-es forró levegős hegesztéssel felületfolytonosítva tárcsás dűbelekkel átfedések mentén mechanikailag rögzítve
- 20 cm 10+10cm lépésálló min. 150 kPa 10%-os összenyomódáshoz tartozó nyomószilárdságú hidrofóbizált ásványi szálás hőszigetelés, közte;
- 2cm 3% lejtésű ékbevágtott hőszigeteléssel egyező hővezetési tényezőjű és nyomószilárdságú ásványi szálás lejtésképző elem
- 1 rtg. 15 mm vastag öntapadó üvegfátyol hordozórétegű max. 10.500 kJ/m² felületi fűtőértékű alufólia betétes SBS modifikált pára- és légzáró bitumenes lemez
- 1 rtg. 300g/m² felülettömegű hideg bitumen máz kellősítés
- 15³ cm tüzhorganyzott acél trapézlemez könnyűszerkezetű födém
- 22⁵ cm "I" szelvényű teherhordó födémgerenda közte
- (az alábbi rétegrend folytatása irodai és szociális blokk esetén)
- 1 rtg. normál gk lemez
- glett réteg
- festék réteg

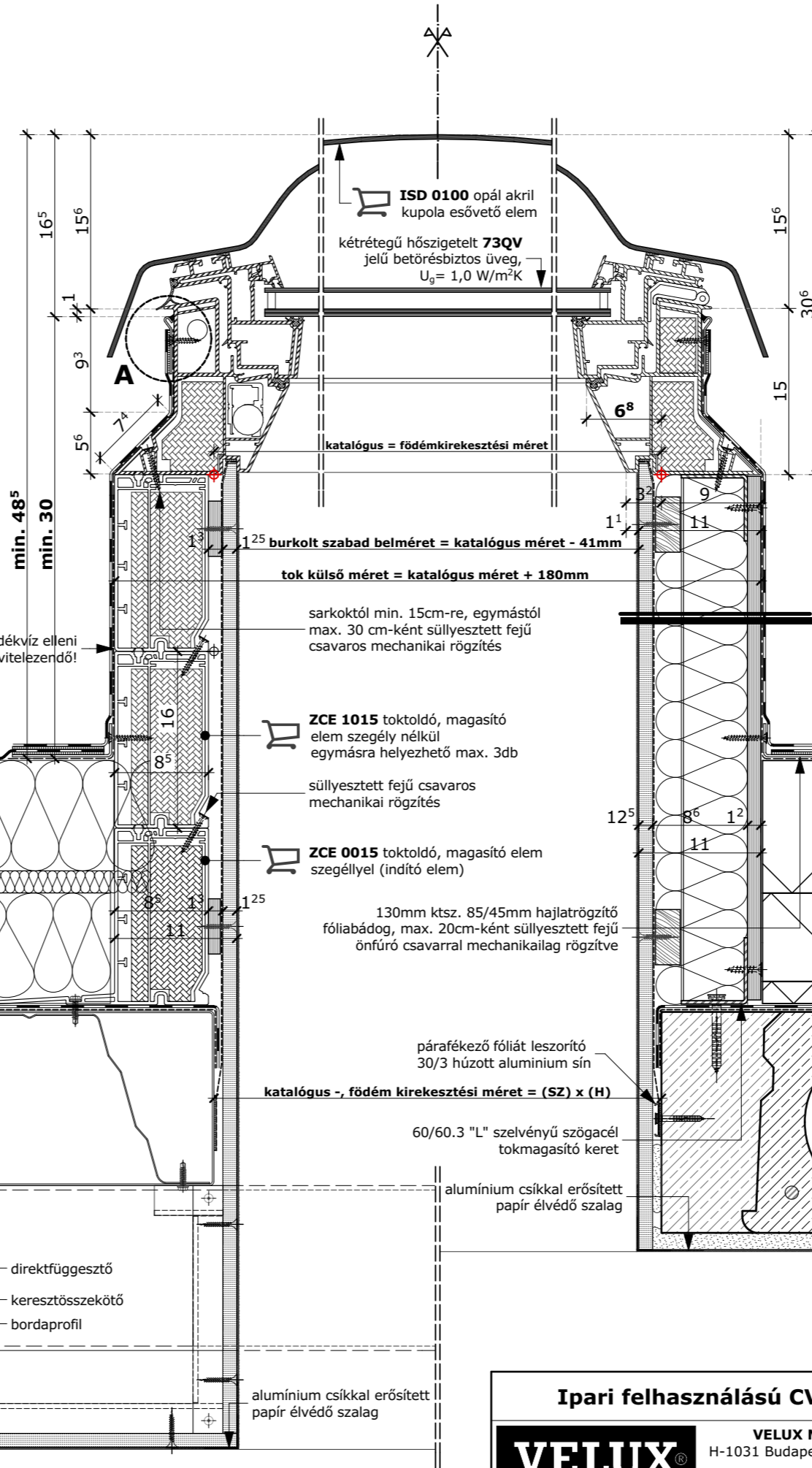
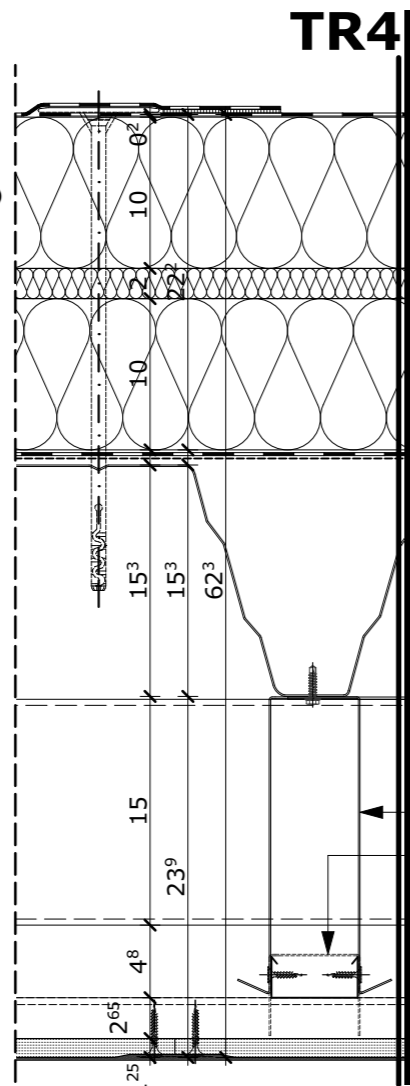
Katalógus méretek:
 tetőnyílás szélessége (SZ) x tetőnyílás hosszúsága (H)
 mm-ben megadva

LAPOSTETŐ FELÜLVILÁGÍTÓ MÉRETKÓD

	SZ X H
060060	600-610 x 600-610
080080	800-810 x 800-810
060090	600-610 x 900-910
090090	900-910 x 900-910
090120	900-910 x 1200-1210
100100	1000-1010 x 1000-1010
100150	1000-1100 x 1500-1510
120120	1200-1210 x 1200-1210
150150	1500-1510 x 1500-1510

CVP (motoros nyitható) felülvilágító termékinforációk:

Műszaki adatlap
 Beépítési útmutatók
 Teljesítmény nyilatkozat
 VELUX CAD

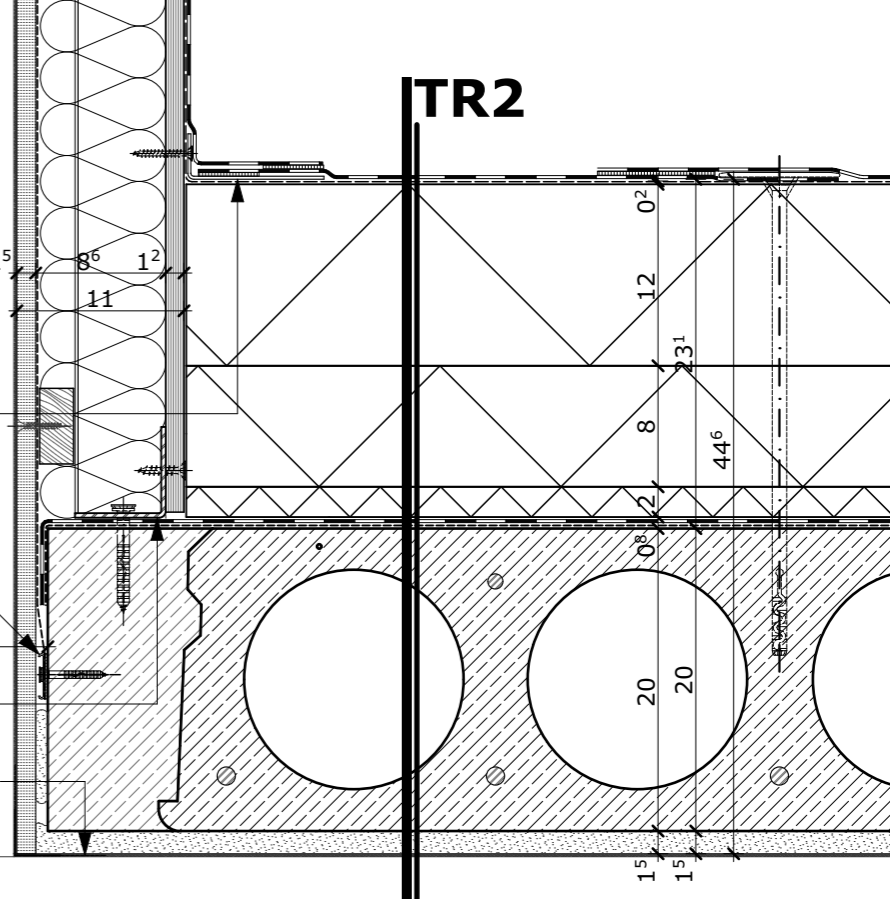


FR1 szögacél szerkezetű tokmagasítás rétegrendje

- 1 rtg. 2 mm vastag, átfedések mentén mechanikailag tárcsás dűbellel rögzített lágyított PVC-P anyagú csapadékvíz elleni szigetelés, rögzítő tárcsa átmérő +4 cm-es szélességű átlapolásokban legalább 3cm-es forró levegős hegesztéssel felületfolytonosítva
- 1 rtg. 1 réteg aljzatkiegénylítő alátét filc, 15 cm-es átlapolásokkal lazán fedtetve
- 1² cm víz fózés és lugálló rétegeelt aljzatlemez mechanikailag szögacél kerethez süllyesztett fejú önfúró csavarokkal rögzítve
- 8 cm hidrofóbizált kőzetgyapot hőszigetelő lemez, közte 60/30.3 szögacél tokmagasító keret, "U" szelvényű függőleges acél váz palánkolás aljzataként
- 1 rtg. légzáró és párafékező fólia szilikát szerkezethez ragsztva és leszorító sinnel max. 25 cm-ként mechanikailag vonal mentén rögzítve
- 1²⁵ cm 1 rtg. normál gk lemez mechanikailag gomba rovar és lángmentesített lécvázra rögzítve
- glett réteg
- festék réteg

TR2 mechanikailag rögzített egyenes rétegrendű lapostető

- 1 rtg. 2mm vastag, mechanikusan rögzített lágyított PVC-P anyagú csapadékvíz elleni szigetelés, rögzítő tárcsa átmérő +8 cm-es szélességű átlapolásokban legalább 3cm-es forró levegős hegesztéssel felületfolytonosítva tárcsás dűbelekkel átfedések mentén mechanikailag rögzítve
- 1 rtg. 1 réteg lágyítvánndorlásos korrózió elleni elválasztó filc, 15 cm-es átlapolásokkal lazán fedtetve
- 20 cm 8 + 12cm lépésálló min. 150 kPa 10%-os összenyomódáshoz tartozó nyomószilárdságú EPS hab hőszigetelés, 2 réteg kötésben fektetve
- 2cm 25% lejtésű ékbevágtott hőszigeteléssel egyező hővezetési tényezőjű és nyomószilárdságú EPS hab lejtésképző elem
- 1 rtg. 15 mm vastag öntapadó üvegfátyol hordozórétegű max. 10.500 kJ/m² felületi fűtőértékű alufólia betétes SBS modifikált pára- és légzáró bitumenes lemez
- 1 rtg. 300g/m² felülettömegű hideg bitumen máz kellősítés
- 20 cm előfeszített körüreges födémpanel
- (az alábbi rétegrend folytatása irodai és szociális blokk esetén)
- 1⁵ cm beltéri vakolat
- glett réteg
- festék réteg



Ipari felhasználású CVP tetőfelülvilágító lapostetőbe való beépítése

VELUX VELUX Magyarország Kft. H-1031 Budapest, Zsófia utca 1-3. www.velux.hu vevoszolgalat@velux.com

dátum	2021. 01. 21.	file név	CVP_ZCE3_0_ISD0100_I	lépték	M 1:2,5 M 1:5
-------	---------------	----------	----------------------	--------	------------------